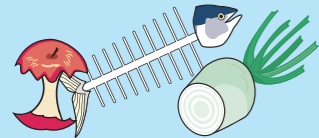


Pangkalahatang basura

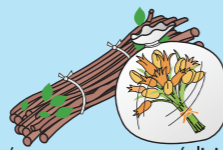
(Hindi hihigit sa 50 cm ang haba)



Basura sa kusina



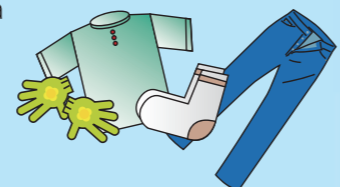
Hindi pwede i-recycle na papel



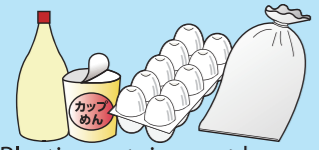
Damo / sangay ng puno (alisin ang lupa at paliitin ng hindi hihigit sa 20 cm na kapal at 50 cm na haba)



Leather



Damit (maliban sa mga puting cotton shirt), knitting wool



Plastic containers at bags



Glass, Tableware, Mga bote ng pesticides o toxic chemicals



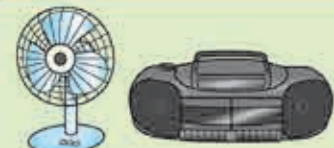
Plastic, Mga bagay na goma (Rubber), Styrofoam

- Paraan ng pagtatapon**
- Alisin mabuti ang tubig ng basura sa kusina.
 - Alisin ang dumi sa diaper bago itapon.
 - Ang iba't ibang klase ng pangkalahatang basura ay pwedeng pagsamahin sa isang plastic kung ang timbang ay hindi hihigit sa 10 kg.
 - Ang mga basag na glass ay delikado. Balutin muna ito ng papel at isulat kung ano ang laman nito.
 - Dapat ay tuyo ang mga dumi ng pet bago ito ilagay sa plastic at isama sa pangkalahatang basura. Ang basura ay dapat ilagay sa transparent na plastic bag.
 - Ang basura ay dapat ilagay sa transparent na plastic bag na makikita ang laman

※Itapon ang mga glass, plastic at styrofoam sa malalaking basura kung ito ay mas mahaba sa 50 cm.
※Para sa mga sanga at kahoy na hindi maaaring itapon sa pangkalahatang basura tingnan ang column na "basurang hindi kinokolekta ng Lungsod".

Malalaking basura

[mas mababa sa 2 m ang haba] [dudurugin sa maliliit na piraso] [ire-recycle bilang metal]



Mga electrical na gamit sa bahay (TV, air conditioner, refrigerator, freezer, washing machine, clothes dryer, personal computer, hindi kasama ang mga rechargeable appliances na may maliliit na rechargeable battery na mahirap tanggalin)



Mga bagay na metal



Furniture



Magaan na sasakyan (bisikleta etc)



Ceramics Paso, flower vase, jars (hindi kasama ang tableware)



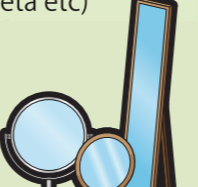
Lata ng pagkain, gatas, tsaa, snacks (hindi kasama ang lata ng inumin)



Unan, Stuffed toys, Kurtina, Futon, Carpet, Feather products



Mahahabang bagay (Hoses, ropes, wire, kurdon etc)



Salamin

Nakakapinsalang basura



Fluorescent lamp



Mercury thermometers / Mercury sphygmomanometer



Bateriya maliban sa maliliit na rechargeable battery (Dry cell battery, Button cell battery, Coin cell battery, Primary lithium battery)

※Ang bombilya at LED light ay isama sa pangkalahatang basura
※Ang nakapaloob na basura sa "nakakapinsalang na basura", "panganib na basura" ay binago

Panganib basura



Ang mga spray cans, gas cans



Lighter na maaaring masunog o sumabog



Maliit na rechargeable battery, Rechargeable home appliances kung saan mahirap tanggalin ang maliliit na rechargeable battery

※Hindi na kailangan butasan ang mga spray can at gas can. Tiyakin lamang na ubos na ang laman nito.

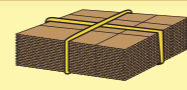
Paraan ng pagtatapon

- Ang mga electrical appliances, metal at cans ay maaaring pagsamahin sa isang plastic ng basura kung ito ay hindi hihigit sa 10 kg.
- At iba pang malalaking basura, pag hiwa-hiwalayin ito ilagay sa plastic at itapon ito.
- Ang mga device ng "maliit na rechargeable battery" at "mga mobile battery" ay dapat na protektado ng tape. (Huwag tatakpan ang recycle mark)
- Itapon ng hiwalay at ilagay sa transparent na plastic ang nakakapinsalang basura at mapanganib na basura.
- Para sa rechargeable appliances na hindi kasya sa plastic, sulatan ito ng "rechargeable appliances Jüdenshiki kaden" at itapon.
- Itupi at itali ang mga futon, carpet at kurtina bago itapon.
- Putulin ng hindi hihigit sa 2m ang mahahabang hose at ropes at wires.
- Alisin ang gasoline at battery ng stove at heater.
- Dahil sa ang feather futon (duvet) ay maaaring i-recycle, ibukod ng tali ang mga futon na gawa dito.
- Mapanganib ang kutsilyo kaya balutin ito ng papel at tukuyin kung ano ang nasa loob bago itapon.

Combustible recycle / nasusunog



Diyaryo (kasama ang flyers)



Karton



Magazine, libro at pamphlets



White cotton shirt, cotton sheet, kumot



Karton ng inumin (500 ml o higit pa, puti ang loob)



Mga miscellaneous paper (Mga karton o kahon ng snacks at pagkain, copy paper)

Paraan ng pagtatapon

- Itali ng magkakabukod ang mga diyaryo, karton, mga tela ng string bago itapon.
- Hugasan muna ang karton ng inumin. Gupitin, buksan at patuyuin (tanggalin ang anumang plastic na nakakabit dito tulad ng takip)
- Paraan ng pagtatapon ng iba't ibang klase ng papel/karton (miscellaneous paper)
 - Itupi ang mga karton at itali ito ng string. Pwede ring ilagay sa paper bag at itali ito.
 - Alisin ang plastic handle ng paper bag at itapon sa general garbage.
 - Kung hindi sigurado kung ito ba ay miscellaneous paper ay isama na lamang ito sa general garbage.

Non-combustible recycle / hindi nasusunog



Lata ng inumin (aluminum at steel cans)



Mga kulay brown na bote Bote ng Inumin, pagkain, seasoning, gamot etc.



Iba pang kulay ng bote Blue green etc.



Malinaw at walang kulay na bote Bote ng Inumin, pagkain, seasoning, gamot etc.



Returnable bottle ※Returnable bottles 1.8 L (sake, shoyu, vinegar) Bote ng beer (large / medium)

Paraan ng pagtatapon

- Ang mga latang aluminum at steel ay hugasan at maaaring pagsamahin sa isang plastic. Maaari ring isama ang mga aluminum at steel caps.
- Hugasan ang loob ng bote, tanggalin ang mga takip, paghiwalayin at ilagay sa transparent na plastic.
- Ang bote ng mantika at cosmetics ay kasama rin sa non-combustible recycle.
- Mga hindi maaaring itapon sa non-combustible recycle bottle
 - Mga bote na ang laman ay hindi pagkain, wine o gamit sa katawan. (Mga bote ng pesticides o toxic chemicals)
 - Ang glassware at heat resistant ware ay dapat itapon sa general waste dahil ito ay gawa sa ibang material.

Pet bottle / caps / white tray ng pagkain

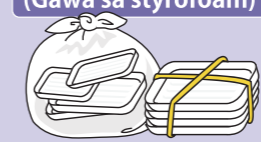
Pet bottle



Caps



White tray ng pagkain (Gawa sa styrofoam)



Paraan ng pagtatapon

Para sa pet bottle na may mark na ganito sa label



- Ang label ng pet bottle ay dapat itapon sa pangkalahatang basura.
- Ang mga plastic bottles at takip nito ay dapat hugasan muna at ibukod sa transparent na plastic bago itapon.
- Ang mga white tray (puti magkaparehong sides) ay dapat munang hugasan at ilagay sa transparent na plastic o kaya ay itali bago itapon.
- Kung may nakalaan na lalagyan para dito sa mga collection point ay huwag ng ilagay sa plastic bag at ilagay nalang sa bawat lalagyan.

Mga basurang hindi kokolektahin sa Lungsod Dalhin ito sa Sogo Kankyo Center.

- Mga basura na galing sa negosyo tulad ng (opisina, tindahan, restaurant, sakahan etc)
- Malalaking bilang ng basura (higit sa 100 kg) mula sa paglilipat, pagputol at iba pa
- Kapag magtatapon ng mga sanga, punong kahoy, kawayan, at damo sa Kankyo Center, ang mga sanga at kahoy ay dapat paliitin sa mas mababa na 2 m, at ang mga kawayan at damo ay dapat na mas mababa sa 1 m. Ang mga sanga ay dapat alisin at ang lapad ay dapat na mas mababa sa 50 cm. Gayunpaman, ang mga lampas sa 20 cm ang kapal ay dapat na mas mababa sa 50 cm sa parehong kapal at haba
- Mga basurang pang indibidwal na konstruksiyon gaya ng scrap wood etc.
- (Makipag-ugnayan kaagad sa lungsod bago ito dalhin. Ang kongkreto, mga tile, at mga slate ay dapat na mas mababa sa 30 cm, at ang mga basura ay dapat na mas mababa sa 2 m ang haba, 1 m ang lapad, at 20 cm ang kapal)
- Mga debris mula sa sakuna (baha, sunog) (Makipag-ugnayan muna sa Lungsod bago ito dalhin.)
- Lead-acid battery, Lead battery
- Ang mga damo, nalaglag na dahon, bulaklak, at prutas ay dapat ilagay sa isang transparent na plastic at itapon bilang "pangkalahatang basura"



Mga basurang hindi kokolektahin ng lungsod at hindi rin maaaring dalhin sa Sogo Kankyo Center.

- Hinihiling ang kooperasyon para sa collection at recycle ng 4 na electric appliances
 - Telebisyon
 - Aircon
 - Refrigerator, freezer
 - Dryers, at washing machine
 Tingnan ang kasunod na pahina para sa detalye
- Magtanong sa inyong dealer o sa specialist sa pagtatapon ng mga sumusunod
 - Langis, gasoline, kerosene, light oil
 - Mga gulong ng sasakyan maliban sa mga kotse at motorsiklo
 - Dumi
 - Abo / lupa / buhangin
 - Mga gamit na higit sa 2m ang haba
 - Mga kongkretong bloke at mga bato na higit sa 30 cm ang laki
 - Iba pang mga likido
 - Sumasabog / pumuputok
 - Mga basurang medikal tulad ng mga karayom sa pag-iniksyon na maaaring mahawahan
- Ang mga fire extinguisher at LP gas ay dapat makolekta at i-recycle ng ligtas.
- Mga kumpanya ng pag-recycle ng fire extinguisher sa Lungsod ng Kameyama
 - Name: Kameyama Gas Limited Company
 - Address: Kameyamashi Higashidai-cho 3-15
 - TEL: 0595-82-2338
 Para sa LP gas, mangyaring makipag-ugnay sa dealer na nakalista sa yunit para sa koleksyon. Kung hindi ka sigurado sa iyong dealer, mangyaring makipag-ugnayan sa dealer o sa "Customer Service Center ng Mie Prefecture LP Gas Association". (Address: Tsu-shi Yanagi Yamatsuuki 369-2, TEL: 059-227-9905)



Araw ng kolekta (ごみの収集日)

このチラシを廃棄する際は「雑がみ」で出すことができます。
この印刷物は、印刷用の紙へリサイクルできます。

Area	Pangkalahatang basura	Malalaking basura	Combustible recycle / nasusunog	Non-combustible recycle / hindi nasusunog	Pet bottle / caps / white tray ng pagkain
A Chōmyōji, Egamuro, Futomori, Higashidai, Higashi-machi, Higashimaru, Hitomigaoka, Hon-machi, Honmaru, Ichigasaka, Idagawa, Ijiri, Kabuto Ichiba, Kabuto Itaya, Kabuto Jinmu, Kabuto Kajigasaka, Kabuto Kitazaïke, Kabuto Nakazaïke, Kabuto Mukai, Kawai, Kawasaki, Kitakashima, Kita-machi, Kitayama, Komiza, Midori, Mizuhodai, Mizukigaoka, Nakayashiki, Nishimaru, Nobono, Sakae-machi, Seki-chō Ege, Seki-chō Fuji Haitsu, Seki-chō Ichinose, Seki-chō Izumigaoka, Seki-chō Kaneba, Seki-chō Kutsukake, Seki-chō Sakashita, Seki-chō Shiraki Isshiki, Seki-chō Washiyama, Shibukura, Takatsuka, Tamura, Tsubaiso, Ueno, Wada, Wakayama	Lunes, Huwebes	Ika-1 at ika-3 Miyerkules ng buwan	Tuwing 1st at 3rd Friday ng buwan	Tuwing 1st at 3rd Tuesday ng buwan	Ika-1 at ika-3 Huwebes ng buwan
B Achimoto, Airisu, Anoda, Asakayama, Fuke, Futao, Hawaka, Henbōji, Higashimiyuki, Kaimoto, Kameda, Kitano, Konoshita, Kusubirao, Minamikashima, Minamino, Minamizaki, Mitsudera, Miyuki, Nakanoshō, Nishi-machi, Nomura, Ogawa, Ono, Seki-chō Echigawa, Seki-chō Fukutoku, Seki-chō Furumaya, Seki-chō Hagiwara, Seki-chō Kozaki, Seki-chō Kuga, Seki-chō Nakamachi, Seki-chō Ono, Seki-chō Shinjo, Sekigaoka, Shimonoshō, Shiraki, Sugauchi, Sumiyama, Taikōji, Tamo, Tenjin, Waga, Yamashita	Martes, Biyernes	Ika-2 at ika-4 Miyerkules ng buwan	Tuwing 2nd at 4th Monday ng buwan	Ika-2 at ika-4 Martes ng buwan	Tuwing 2nd at 4th Thursday ng buwan

Ang mga item na napapailalim sa Batas sa Pag-recycle ng Home Appliance na ipinagbibili para sa paggamit ng sambahayan, tulad ng telebisyon, aircon, refrigerator, freezer, dryers, at washing machine, ay hindi maaaring kolektahin sa Lungsod ng Kameyama o tatanggapin sa Sogo Kankyo Center (Mangyaring huwag kakalasin, dahil hindi ito kokolektahin)

Paano ipasa sa retailer ang mga item.

- 1 Kung magpapalit ng gamit, irequest sa binilhan na tanggapin ang pinagpalitan nito.
- 2 Kung magtatapon ng bagay, hilingin sa isang kalapit na shop na tanggapin ang mga item.
- 3 Sa mga kaso maliban sa ① at ②

(1) Magtanong sa kolektor ng pangkalahatang basura.

※Maari kang humiling ng pag-recycle, koleksyon, at transportasyon.

Toyoda Eisei Co., Ltd. Tel: 0595-82-1738/ Add: Anoda-chō 1870

Idagawa Seisō Co., Ltd. Tel: 0595-82-2006/ Add: Wada-chō 1267-7

Kameyama Nozaki Seisō sha Co., Ltd. Tel: 0595-82-0822/ Add: Kitakashima-chō 3-21

Seki Seisō Co., Ltd. Tel: 0595-96-0814/ Add: Seki-chō Hagiwara 272

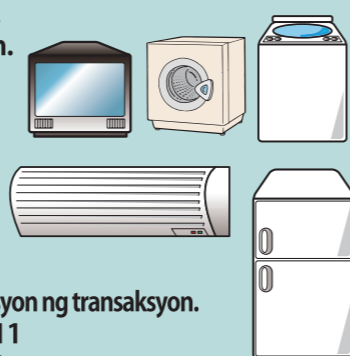
(2) Mangyaring bumili ng tiket sa pag-recycle sa post office at dalhin ito nang direkta sa itinalagang lokasyon ng transaksyon.

●Asahi Kinzoku Co., Ltd. Tel: 059-351-4606 / Add: Yokkaichi-shi, Shōei-chō 16-11

●Nippon Tsūun Co., Ltd. Tel: 059-352-4155 / Add: Yokkaichi-shi, Shinshō 3-7-11

●Shiga Kinkō Unyu Sōko Co., Ltd. Tel: 0595-22-1321 / Add: Iga-shi, Oda-chō 1751-5

●Tayama Co., Ltd. Tel: 059-234-8666 / Add: Tsu-shi, Takajayakomori ueno-chō 1143



Kokolektahin sa collection box ang maliliit na appliances sa bahay. (maaaring magkasya na sukat (18 cm haba x 40 cm lapad))

Collection box



※Hindi kokolektahin ang maliliit na appliances maliban sa nakasaad sa ibaba.

※Tanggapin ang mga battery at itapon ito sa araw ng malalaking basura.

Pangunahing kokolektahin

- Mobile phone/cellphone
- Tablet terminal
- Mobile battery
- Portable music player
- Laptop
- Video camera
- Digital camera
- Game machine
- Calculator
- Electronic dictionary
- Mga hard disk drive



Mag-ingat!

- Hindi maaaring kolektahin ang mga kurdon at cable ng power supply, mga accessory tulad ng mouse, at baterya maliban sa maliliit na rechargeable na baterya
- I-delete ang data bago ito itapon.
- Hindi na ninyo makukuha kapag nailagay na ito sa collection box kaya siguraduhin muna bago ito itapon

Lokasyon ng mga collection box (5 na lugar)

※Maaaring ilagay anumang oras kung bukas ang pasilidad

📍 Kameyama City Office, Honmaru-chō 577, Tel: 0595-82-1111

📍 Seki Branch Office, Seki-chō Kozaki 919-1, Tel: 0595-96-1212

📍 Kameyama Satoyama Kōen "Michikusa", Tsubaiso-chō 407-1, Tel: 090-2578-5068

📍 Sōgō Hoken Fukushi Center "AIAI", Hawaka-chō 545, Tel: 0595-84-3311

📍 Kabuto Sub Branch Office (in Ringyō Sōgō Center), Kabutoitaya 4622-1, Tel: 0595-98-0001

※Ang petsa ng pagkolekta ay maaaring maiba mula sa itaas. Ang basura ay maaaring makolekta sa mga piyesta opisyal. Mangyaring tingnan ang kalendaryo ng basura para sa mga detalye.

Paraan ng paglalagay ng basura sa mga itinalagang lugar

- Ang basura ay dapat na itapon sa itinalagang lugar ng 8:30 ng umaga sa itinalagang araw at itinalagang klase at pamamaraan.
- Huwag ilagay ang basura sa araw na hindi itinalaga, sa gabi at oras na nakuha na ng truck ang basura.
- Ang mga basura na ginamit sa mga aktibidad sa negosyo ay hindi maaaring itapon dito. Dalhin ito direkta sa Sogo .Kankyo Center.

Kapag dinala ang basura direkta sa Sogo Kankyo Center ay siguraduhing magkakahiwalay ang basura ayon sa klase nito at nakalagay sa transparent bag.

○Basura sa bahay

Walang bayad kapag ang total ng basura na itinapon sa isang araw ay 350 kg pababa (Limitado lamang sa mga nagdala na may address sa lungsod)

1,560 naman kapag ang basura ay humigit 350 kg hangang 400 kg sa isang araw.

510 yen ang dagdag kada 100 kg kung ang timbang ay hihigit sa 400 kg.

○Basura mula sa trabaho o negosyo

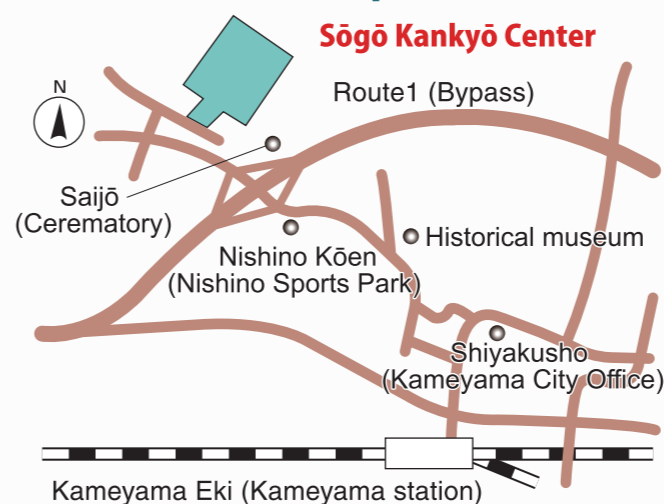
160 yen kada 10 kg.

○Industrial waste, kailangan ng maagang aplikasyon.

380 yen kada 10 kg ng basura

※Ang mga produktong naglalaman ng mercury (mga fluorescent lamp, button battery, mercury thermometers, mercury sphygmomanometer atbp.) ay hindi pinapayagan

Information map



Oras ng pagtanggap
 9:00-12:00 1:00-4:30
 Lunes~Sabado

Araw na sarado : Linggo, ika-3 Sabado ng buwan, Miyerkules ng mga pampublikong piyesta opisyal

Tumawag kung may katanungan.

Kameyama City Sōgō Kankyō Center
 Kankyō-ka (環境課)

Kameyama-shi, Fuke-chō 442
 TEL: 0595-82-8081 FAX: 0595-82-4435